

## Case Study



## b! è il Partner del Comune di Verona, per la gestione degli impianti di sicurezza urbana e traffico.

La collaborazione tra b! e il Comune di Verona risale all'anno 2000, quando il System Integrator progettò e installò presso la città veneta il primo sistema di Videosorveglianza Urbana nativo realizzato completamente con tecnologia full IP in Europa (dalla telecamera al sistema di management). Da allora la collaborazione si è ulteriormente sviluppata e oggi b! è il Partner del Comune di Verona che garantisce l'efficienza del sistema di videosorveglianza urbana, in uso alle Forze di Polizia, e il sistema che monitora la mobilità locale, in uso anche agli addetti e funzionari preposti alla pianificazione real-time dei flussi di traffico.

Impianti fortemente voluti dall'Ente locale per garantire la sicurezza dei cittadini, controllare in tempo reale la viabilità ed intervenire tempestivamente in caso di eventi critici; impianti che si compongono delle tecnologie leader nel mercato della Security: per il sistema di mobilità, ad esempio, alle telecamere Axis si affianca la piattaforma di gestione Milestone XProtect, che consente un controllo panoramico delle dome e supporta illimitati utenti, server e siti di installazione. Con entrambi i vendor, fra l'altro, b! powered by Reteco vanta i più elevati livelli di partnership, essendo **Axis Solution Gold Partner** e **Milestone Expert Certified Partner**, a tutto vantaggio del servizio e dell'assistenza che può offrire al Comune di Verona.

### AREA APPLICATIVA

Videosorveglianza

### SETTORE

Pubblica Amministrazione

### PROFILO CLIENTE

Il Comune di Verona è il capoluogo dell'omonima provincia in Veneto e, con 258.917 abitanti, è il dodicesimo comune italiano per popolazione. La città scaligera è un'importante meta turistica, visitata ogni anno da più di tre milioni di persone ed è stata dichiarata patrimonio dell'umanità dall'UNESCO per la sua struttura urbana e per la sua architettura

### I PARTNER



### IN BREVE

#### Necessità

Garantire la sicurezza dei cittadini, controllare in tempo reale la viabilità ed intervenire tempestivamente in caso di eventi critici.

#### La Soluzione

Gli impianti di sicurezza urbana e traffico gestiti da b! si compongono delle tecnologie leader nel mercato della Security: Axis e Milestone Systems.

## Trentadue telecamere ad alta performance, capaci di monitorare grandi spazi e rilevare dettagli in momenti particolari.

### La Soluzione

Il Comune di Verona ha implementato un **moderno sistema di videosorveglianza** del traffico che viene **gestito dalla Centrale della Mobilità** (Coordinamento Mobilità e Traffico).

L'impianto si compone di 32 telecamere Axis (modelli Axis 233D e Axis Q6032) che, collocate in punti nevralgici della viabilità e in corrispondenza dei principali incroci semaforizzati, consentono di osservare lo stato del traffico, le congestioni e gli eventuali incidenti, dandone poi immediata comunicazione all'utenza attraverso i pannelli informativi.

Si tratta di telecamere ad alta performance, capaci di monitorare grandi spazi e rilevare dettagli in momenti particolari: dotate di un potente zoom ottico 35x e uno digitale 12x riescono a ingrandire oggetti piccoli e distanti fino a 160 metri, oltre che a rintracciare un oggetto in occasione di particolari movimenti (funzione "Active Gatekeeper" – modello Axis Q6034).

Per agevolare la gestione delle telecamere e rendere l'impianto integrabile con il sistema di Sicurezza cittadina, b! ha installato presso la Centrale della Mobilità la piattaforma Milestone XProtect, il software di gestione di video IP che offre una panoramica di tutti gli impianti, supportando un numero illimitato di telecamere, dislocate in aree differenti.

**E' proprio l'integrazione il punto focale dell'impianto di mobilità urbana:** esso, infatti, è in grado di comunicare con gli altri sistemi telematici gestiti dalla Centrale (rilevamento elettronico dei veicoli, centralizzazione semaforica, indirizzamento dell'utenza tramite i pannelli a messaggio variabile, assistenza e emergenza) e ottenere in tal modo un **governo completo della viabilità e della sicurezza stradale.**

### I vantaggi offerti dalla Soluzione

Il Sistema consente di avere una **supervisione continua e in tempo reale del traffico cittadino** e di organizzare interventi immediati, senza onerosi dispendi di energia, in caso di incidenti o di eventi critici.

Svolge una **funzione repressiva delle sinistrosità stradali**, spingendosi – in collaborazione con la Polizia Locale – fino alla ricostruzione degli incidenti e al mascheramento dei responsabili grazie alle prove offerte dalle immagini della videosorveglianza.

Funge da strumento preventivo dell'infortunistica stradale, in quanto le rilevazioni delle telecamere consentono lo studio dei comportamenti su strada e offrono un valido strumento, ad esempio, per migliorare le intersezioni in base alla geometria della strada.

## Il Sistema, grazie ad una supervisione continua del traffico, consente di ricostruire gli incidenti e di risalire ai responsabili.



Axis Q6032 – Telecamera PTZ a cupola per esterni, con risoluzione DI avanzata, effettua riprese diurne e notturne. Zoom ottico 36x e inclinazione fino a 220°

## Accesso ininterrotto alle immagini, monitoraggio facile ed immediato, totale sicurezza dell'impianto e dei dati.

### I punti di forza

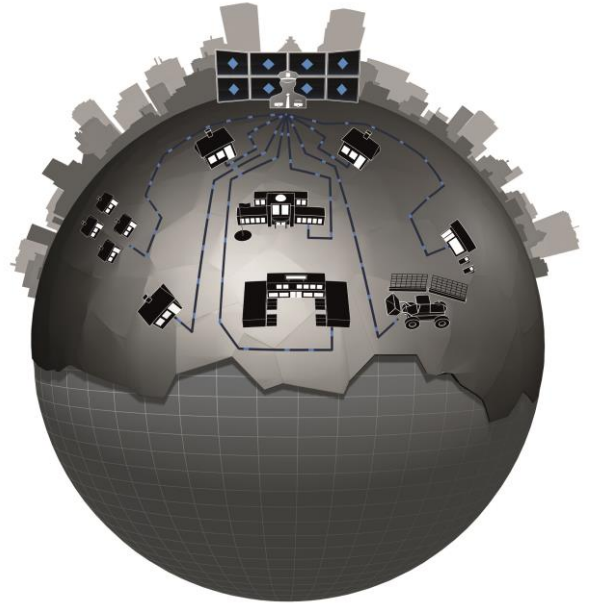
Il sistema garantisce l'accesso ininterrotto alle immagini sia dal vivo che archiviate, anche in caso di guasto di uno dei server, grazie al **Recording Failover Server** e all'**architettura ridondata dell'impianto**.

Il monitoraggio delle telecamere è reso facile ed immediato mediante **mappe interattive** che consentono l'accesso e il controllo di tutti i dispositivi integrati. Inoltre, la possibilità di selezionare più videocamere permette alla Centrale della Mobilità di visualizzarle contemporaneamente su un altro monitor per una rapida identificazione degli eventi. Un elenco di alert aiuta gli operatori ad individuare gli allarmi e a reagire prontamente con le azioni necessarie.

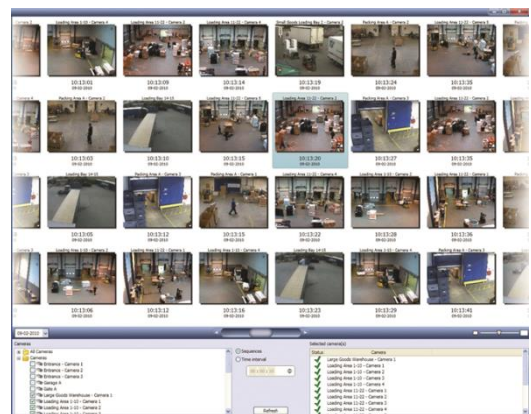
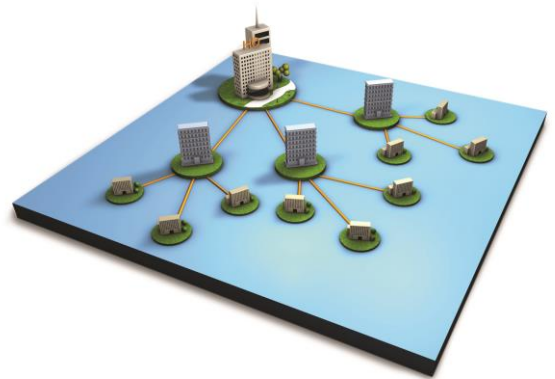
**I video possono essere riprodotti in playback** per individuare eventi e condividere o esportare registrazioni come prove giuridiche; la sicurezza dell'intero sistema è garantita grazie ad accessi regolamentati alle immagini criptate e firmate digitalmente che consentono solo al personale autorizzato di connettersi al sistema e ai dati sensibili archiviati.

**Il concept complessivo dell'impianto**, per il quale b! ha curato negli anni migrazioni, nuove configurazioni e installazioni, è **quello di essere flessibile e scalabile**, quindi di poter crescere nel tempo ospitando funzionalità, prestazioni e dispositivi aggiuntivi così come applicazioni di terze parti, conservando e valorizzando l'investimento iniziale.

Una caratteristica questa che accomuna tutti i Sistemi di Videosorveglianza progettati e gestiti da b! SpA: l'obiettivo, infatti, è quello di realizzare Soluzioni efficaci ed efficienti, in termini sia qualitativi sia di costi. A tutto vantaggio degli Enti pubblici e dei loro cittadini.



Piattaforma Milestone XProtect: Sicurezza e monitoraggio integrati



Accesso ininterrotto delle immagini e gestione degli alert

## **b! SpA**

### **Sede Legale e Direzione:**

Via Roveggia, 83 - 37136 Verona

Tel. +39 045 8288111 - Fax +39 045 8288124

### **Uffici:**

Roma Via della Maglianella, 65/D - 00166 Roma

Milano Via degli Artigianelli, 10 - 20159 Milano

Torino Corso Giovanni Lanza, 94 - 10133 Torino

Venezia Via Riccardo Lombardi, 2/3 - 30020 Marcon (VE)

Pordenone Corso Italia, 70 - 33080 Porcia (PN)

Napoli Centro Direzionale Isola F3 - 80143 Napoli

Bari Strada Provinciale per Casamassima, Km 3000

70010 Valenzano (BA) c/o Tecnopolis CSATA - Edificio H

Sito web [www.b-intouch.it](http://www.b-intouch.it)